

建设单位：东莞市望牛墩镇扶涌股份经济联合社

项目名称：扶涌村百竹园升级改造工程

# 施 工 图



四川中七建筑规划设计有限公司

工程设计证书编号：乙级A251021368

二〇二一年三月



# 设计总说明

## 一. 一般说明:

### 1. 设计任务及工程概况:

本工程位于望牛墩镇扶涌村百竹园升级改造工程, 现有人行道太窄需加宽、局部地面硬化、加几个停车位配合廊亭使用、廊亭表面翻新、翻修路灯线及彩灯、内河涌清淤泥绿化处理等。方案已通过建设单位确定。

本次设计高程及道路周边与现场有误或道路走线改变时, 由甲方现场协调指导。

### 2. 设计依据:

建设单位提供的地形图及经建设单位确认的方案。

- 民用建筑设计统一标准 GB 50352-2019
- 混凝土结构设计规范 GB 50010-2010 (2015年版)
- 混凝土结构工程施工质量验收规范 GB 50204-2015

3、单位除图纸中说明外长度均为 m, 其余均以 mm 计, 以图中说明为准, 不能用尺子量图纸。

4、建设单位未提供测量图, 有误时应以现场实际为准。

5、硬化地面自然排水至外河涌。

6、本说明或施工图与实施情况不符时应及时通知设计单位现场研究解决。

7、施工前应调查了解实际地下各种专业管线, 严禁盲目施工, 防止不可预见事故的发生。

四川中七建筑规划设计有限公司

东莞市望牛墩镇扶涌村  
扶涌村百竹园升级改造工程

设计总说明

设计

夏洪杰

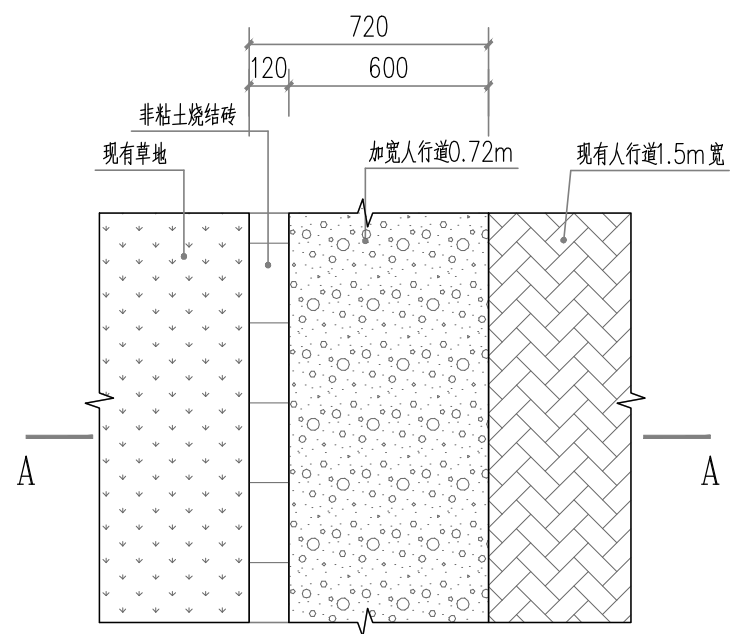
校核

章妍

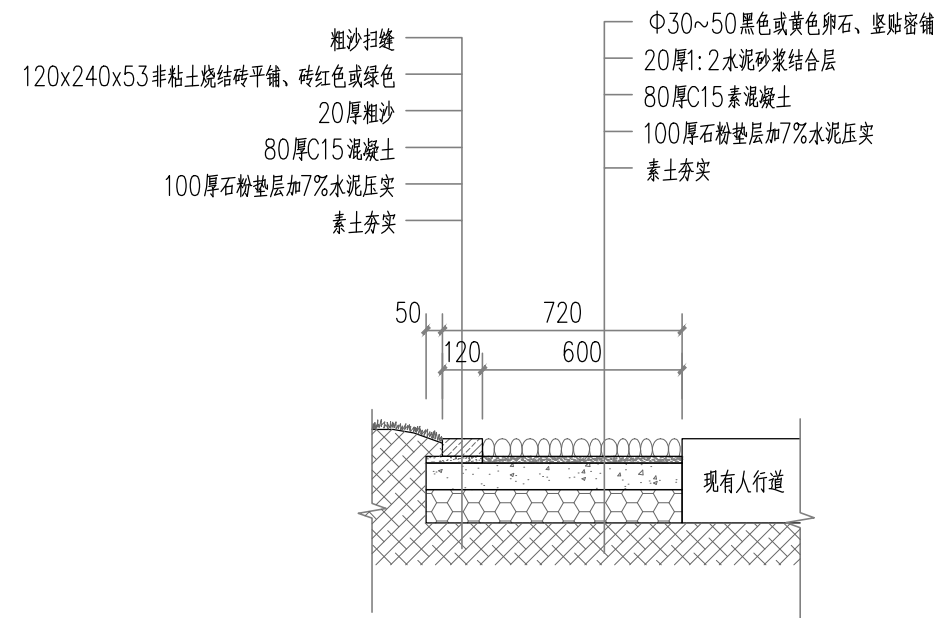
审定

高艳

图号	St-01
日期	2021.03



人行道加宽大样图 1:20



A-A 1:20

注:

- 1、本图尺寸单位为mm。
- 2、人行道加宽位置详总图，6处总长306.64m，总表面积卵石面183.98m<sup>2</sup>、烧结砖面36.80m<sup>2</sup>。

四川中七建筑规划设计有限公司

东莞市望牛墩镇扶涌村  
扶涌村百竹园升级改造工程

人行道加宽大样图

设计

夏尚杰

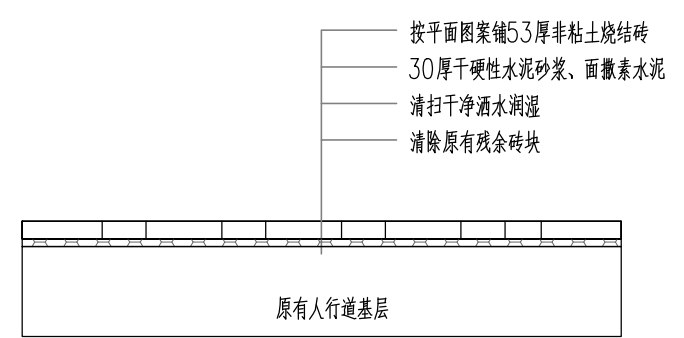
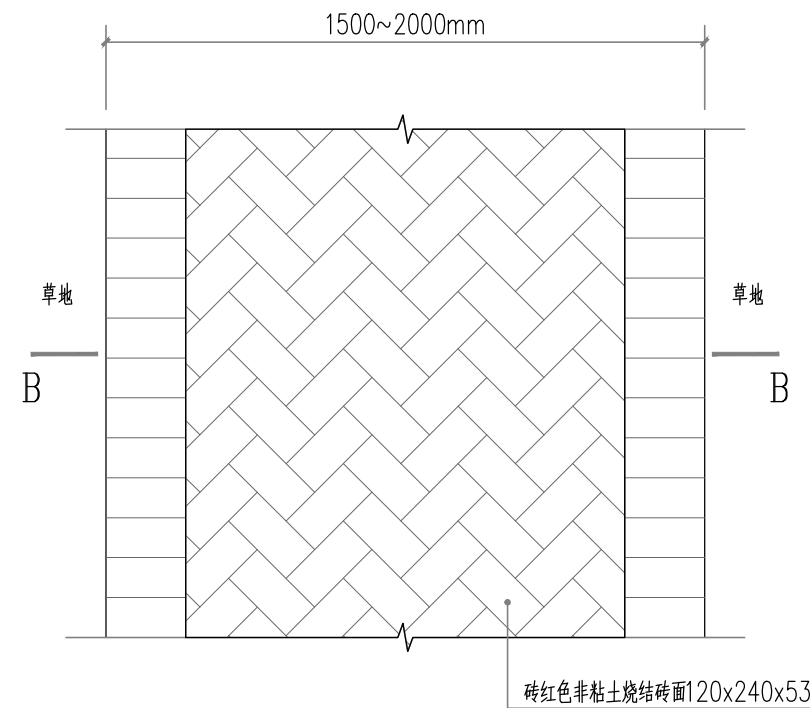
校核

章斌

审定

高艳

图号	Dyt-01
日期	2021.03

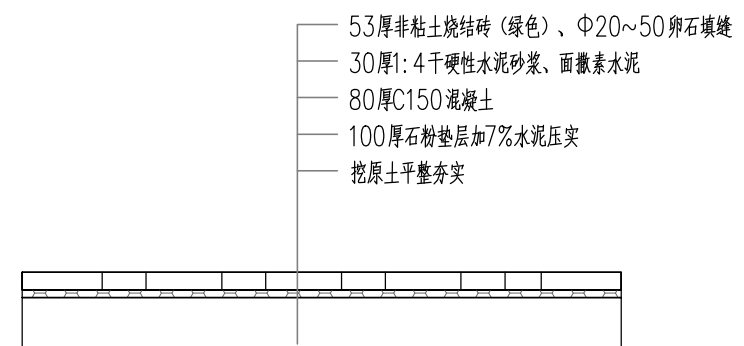
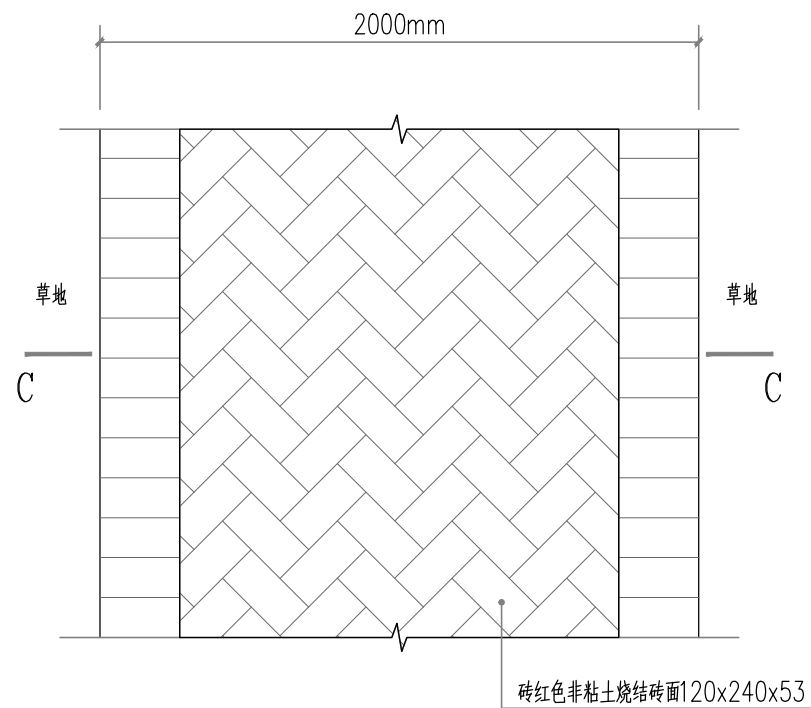


B-B 1:20

翻修人行道大样图 1:20

注：  
 1、本图尺寸单位为mm。  
 2、翻建人行道位置详总图，2处总长约24m，表面面积35.32m<sup>2</sup>。

四川中七建筑规划设计有限公司	东莞市望牛墩镇扶涌村 扶涌村百竹园升级改造工程	翻修人行道大样图	设计	夏尚杰	校核	章妍	审定	高艳	图号	Dyt-02
									日期	2021.03



C-C 1:20

新做人行道大样图 1:20

注:

- 1、本图尺寸单位为mm。
- 2、翻建人行道位置详总图，2处总表面积56.69m<sup>2</sup>。

四川中七建筑规划设计有限公司

东莞市望牛墩镇扶涌村  
扶涌村百竹园升级改造工程

新做人行道大样图

设计

夏尚杰

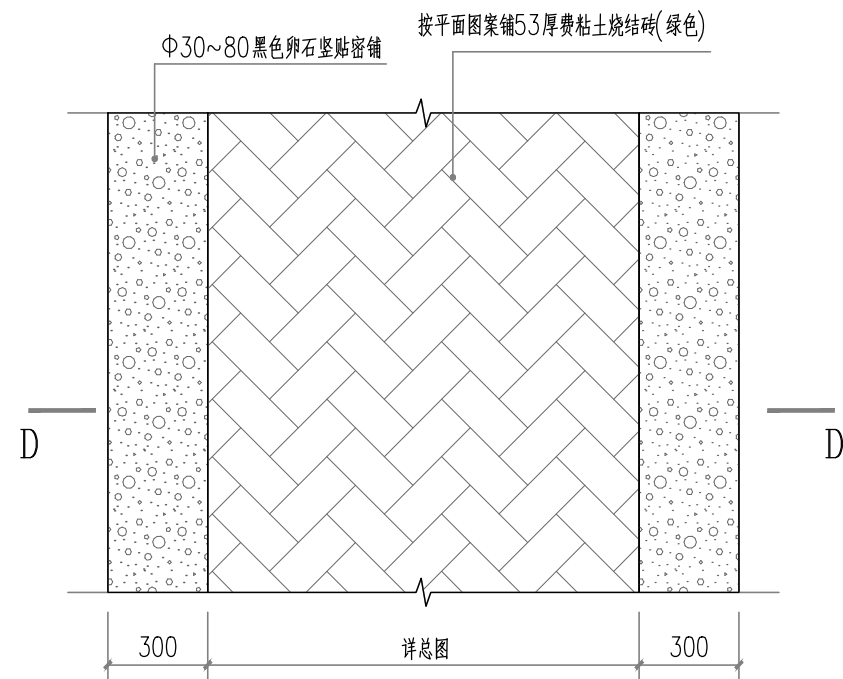
校核

章妍

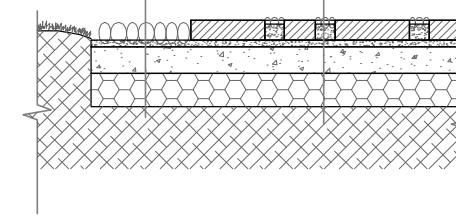
审定

高艳

图号	Dyt-03
日期	2021.03



- Φ30~80卵石密铺边300宽
- 30厚水泥砂浆结合层
- 80厚C150混凝土
- 100厚石粉垫层加7%水泥压实
- 挖原土平整夯实
- 53厚非粘土烧结砖(绿色)、Φ20~50卵石填缝
- 30厚1:4干硬性水泥砂浆、面撒素水泥
- 80厚C150混凝土
- 100厚石粉垫层加7%水泥压实
- 挖原土平整夯实

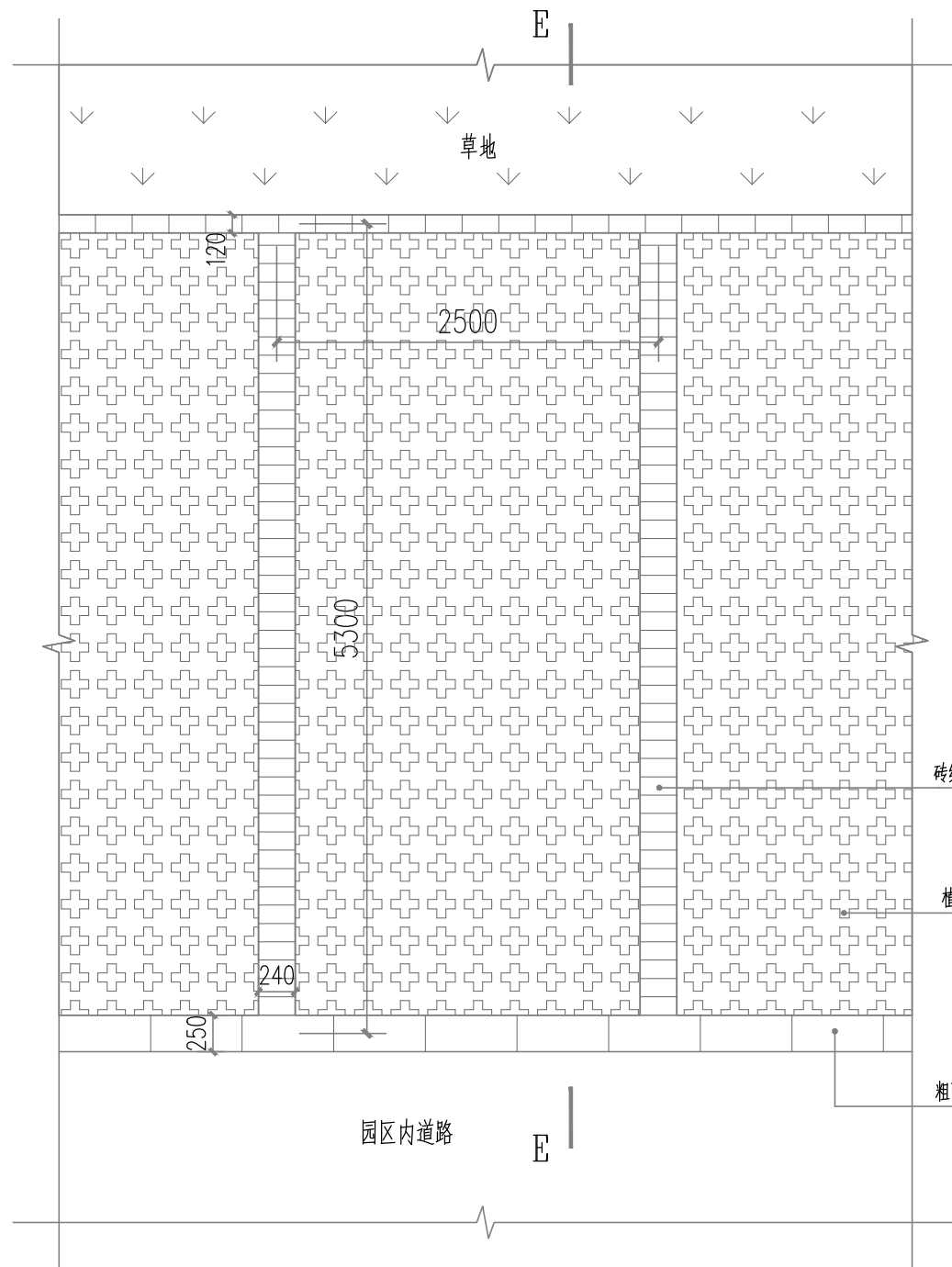


D-D 1:20

硬质地面铺装大样图 1:20

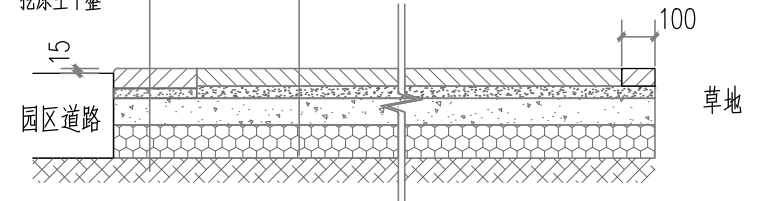
注：  
 1、本图尺寸单位为mm。  
 2、翻建人行道位置详总图，表面面积402.65m<sup>2</sup>。

四川中七建筑规划设计有限公司	东莞市望牛墩镇扶涌村 扶涌村百竹园升级改造工程	硬质地面铺装大样图	设计	夏焱杰	校核	章妍	审定	高艳	图号	Dyt-04
									日期	2021.03



60厚粗面黑色花岗石、素水泥浆勾缝  
 30厚1:4干硬性水泥砂浆、面撒素水泥  
 80厚C150混凝土  
 100厚石粉垫层加7%水泥压实  
 挖原土平整

155厚植草广场砖(490x250x155)  
 30厚1:4干硬性水泥砂浆、面撒素水泥  
 80厚C150混凝土  
 100厚石粉垫层加7%水泥压实  
 挖原土平整



砖红色非粘土烧结砖240x120x53

植草广场砖490x250x155

粗面黑色花岗石600x250x60

E-E 1:20

停车位大样图 1:20

注:

- 1、本图尺寸单位为mm。
- 2、翻建人行道位置详总图，表面面积162.08m<sup>2</sup>。

四川中七建筑规划设计有限公司

东莞市望牛墩镇扶涌村  
扶涌村百竹园升级改造工程

停车位大样图

设计

夏尚杰

校核

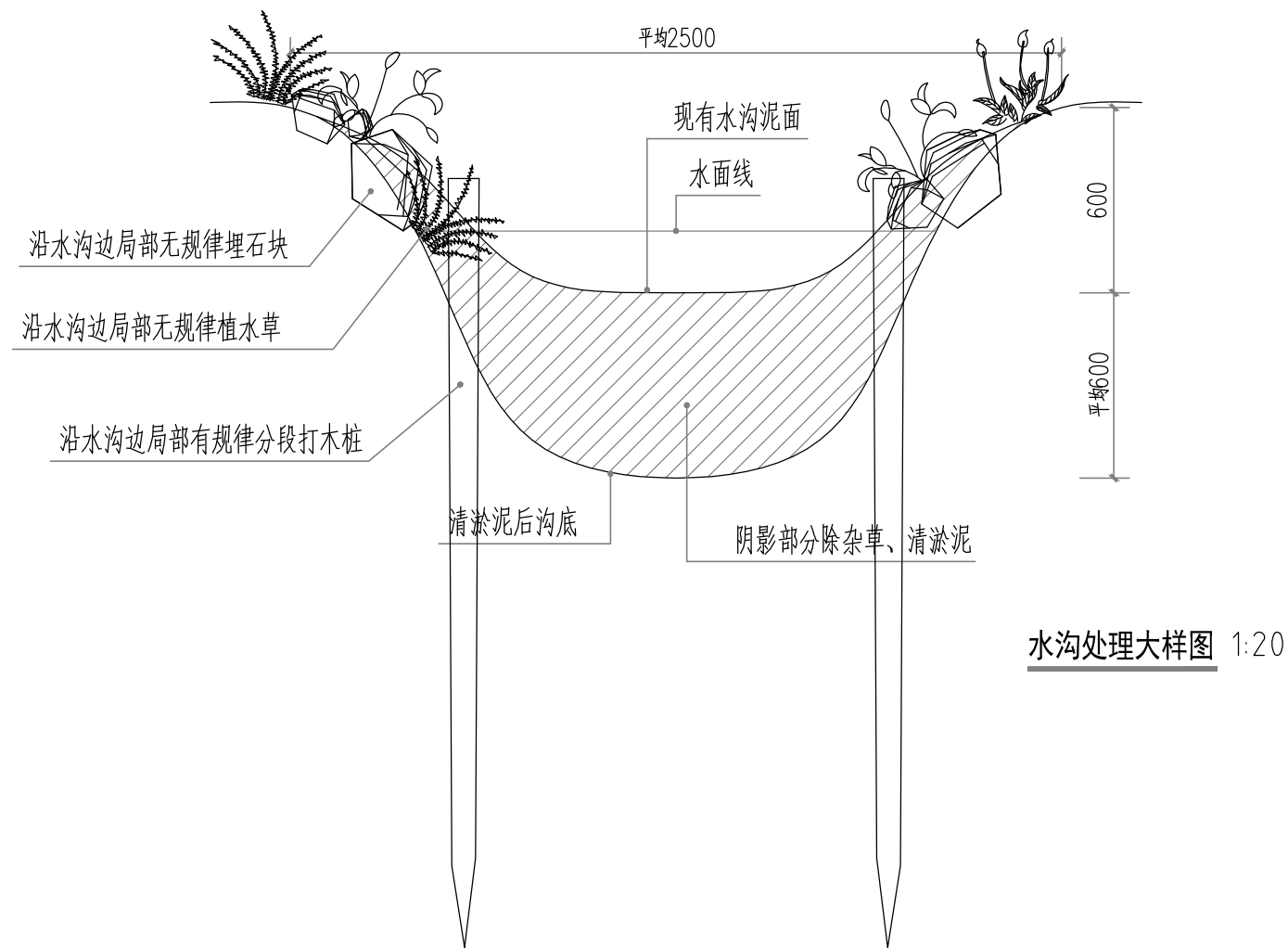
章妍

审定

高艳

图号	Dyt-05
日期	2021.03





注:

- 1、本图尺寸单位为mm。
- 2、本水沟除杂草属公园除杂草范围。
- 3、本水沟总长度约163M，清淤泥面积约500M<sup>2</sup>，约300M<sup>3</sup>。
- 4、50M<sup>3</sup>大小不一的杂石（石径可用300~1000）局部埋于水沟周边，埋土下一半、外露一半，沿水沟分段无规律布置。
- 5、沿水沟两边分段植水草，总长250m、面积约300M<sup>2</sup>。
- 6、沿植草位置分段总150m（不计本次工程量）平涨水水位打松木桩，桩长2.5m、桩径0.1m、设隔0.3m<sup>2</sup>排错位用挖土机反斗压入，压入后再锯平，总计600条木桩。

四川中七建筑规划设计有限公司

东莞市望牛墩镇扶涌村  
扶涌村百竹园升级改造工程

水沟处理大样图

设计

夏尚杰

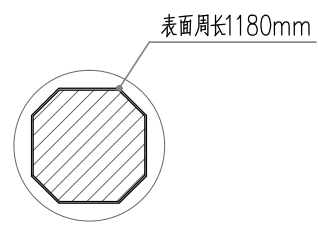
校核

章斌

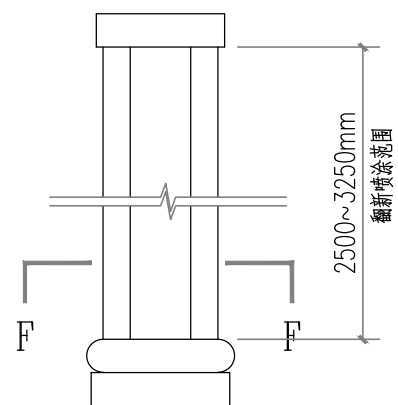
审定

高艳

图号	Dyt-06
日期	2021.03



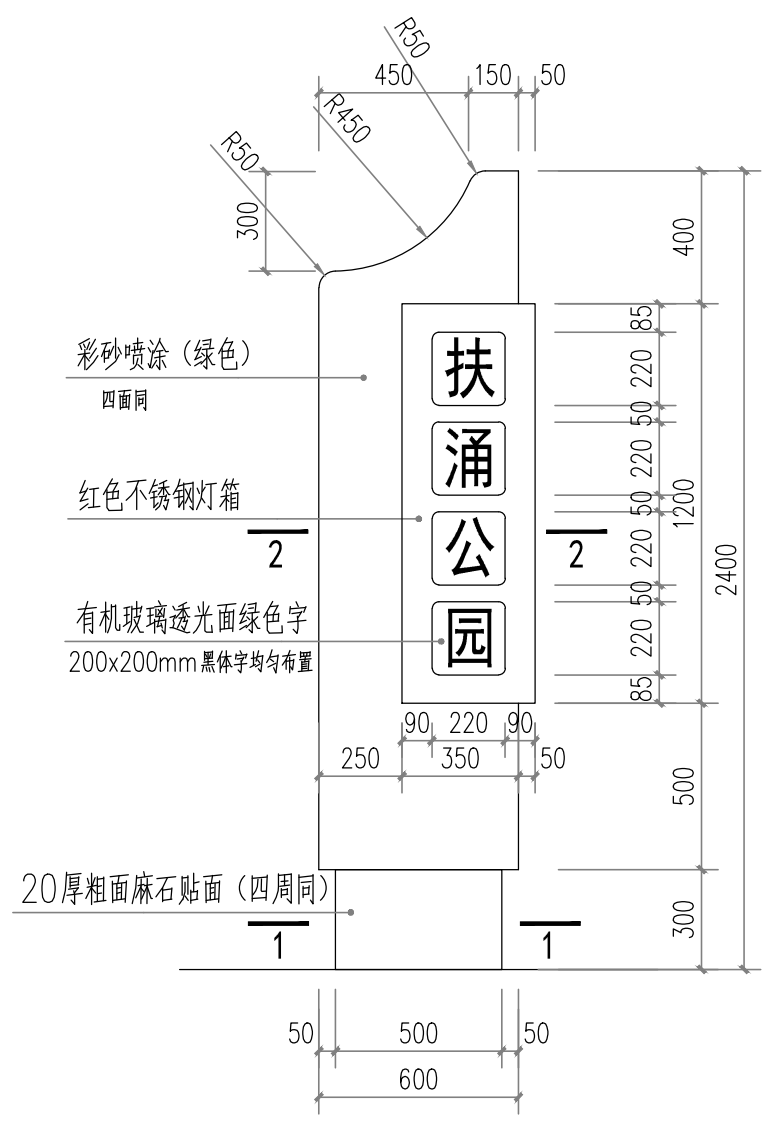
F-F 1:20



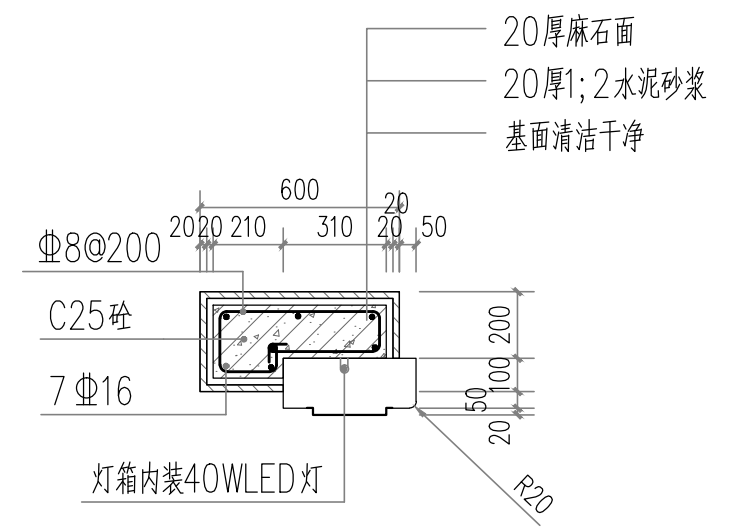
柱喷涂翻新大样图 1:20

- 注:
- 1、本图尺寸单位为mm。
  - 2、柱表面除污、清理、打磨处理后，表面做彩砂喷涂（合成树脂乳液砂壁状涂料）。
  - 3、柱截面周长为1180mm，柱高2500~3250mm。
  - 4、总计107条柱（其中83条高3.25m、24条3.25m）、表面积约336.89M<sup>2</sup>。
  - 5、喷涂施工时注意保护好其它关键构件及地面表面清洁。

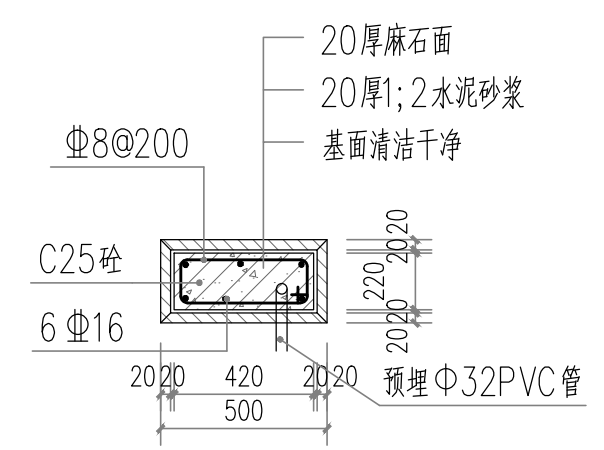
四川中七建筑规划设计有限公司	东莞市望牛墩镇扶涌村 扶涌村百竹园升级改造工程	柱喷涂翻新大样图	设计	夏焱杰	校核	章妍	审定	高艳	图号	Dyt-07
									日期	2021.03



公园标志大样图 1:20



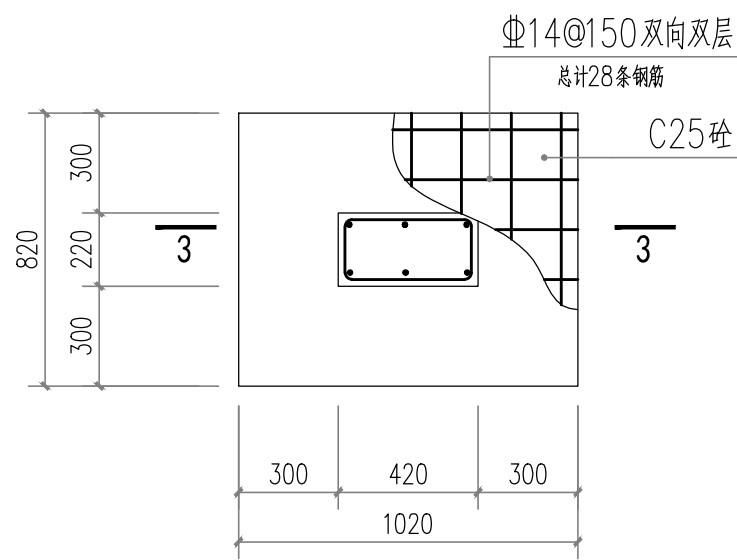
2-2 1:20



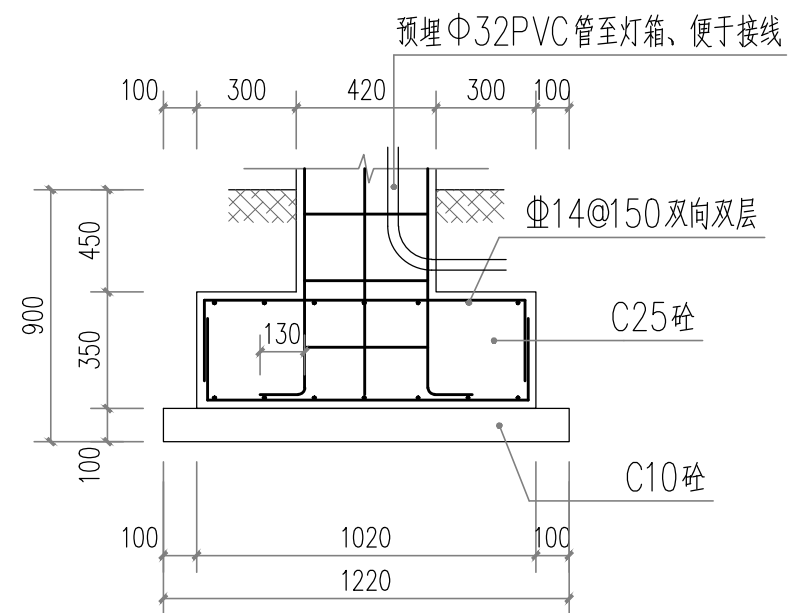
1-1 1:20

- 注:
- 1、本图尺寸单位为mm。
  - 2、灯箱为成品现场安装、订货后再做装修面。
  - 3、该标志具体位置最终由村委确定。

四川中七建筑规划设计有限公司	东莞市望牛墩镇扶涌村 扶涌村百竹园升级改造工程	公园标志大样图	设计	夏焱杰	校核	章斌	审定	高艳	图号	Dyt-08
									日期	2021.03



公园标志基础大样图 1:20



3-3 1:20

注:

- 1、本图尺寸单位为mm。
- 2、基础持力层承载力不小于12kpa。

四川中七建筑规划设计有限公司

东莞市望牛墩镇扶涌村  
扶涌村百竹园升级改造工程

公园标志基础大样图

设计

夏尚杰

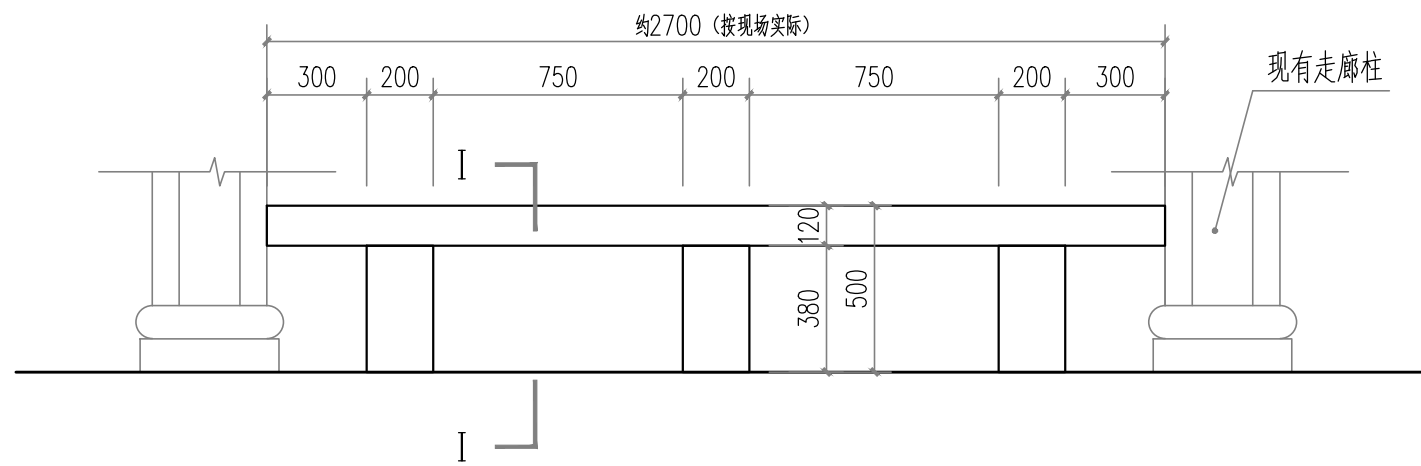
校核

章斌

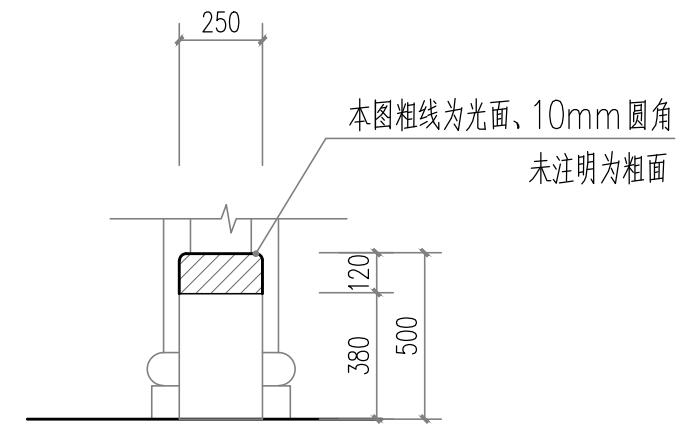
审定

高艳

图号	Dyt-09
日期	2021.03



柱间障碍凳大样图 1:20



I-I 1:20

注:

- 1、本图尺寸单位为mm。
- 2、柱间障碍凳设于走廊跨水沟位置，共计2处，总计 $2.7 \times 13 = 35.1\text{m}$ 。
- 3、材质采用麻石。

四川中七建筑规划设计有限公司

东莞市望牛墩镇扶涌村  
扶涌村百竹园升级改造工程

柱间障碍凳大样图

设计

夏尚杰

校核

章妍

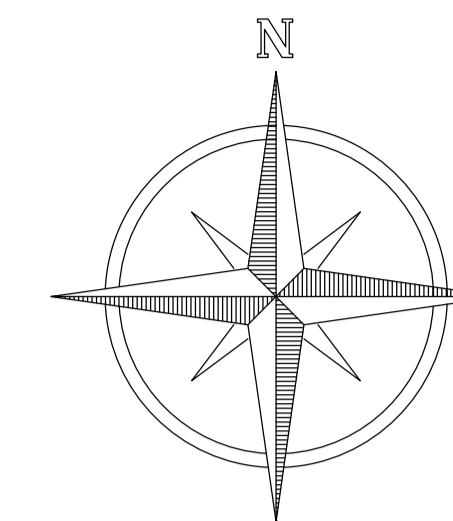
审定

高艳

图号	Dyt-10
日期	2021.03

# 东莞市望牛墩镇扶涌村百竹园升级改造工程

## 一总体平面图



### 说明:

1. 本工程为望牛墩镇扶涌村百竹园升级改造工程, 图中未注明尺寸为m。
2. 本工程总示意图, 甲方提供地形图(无测量图)。图中设计高程及道路周边与现场有误差时由甲方、设计现场适当调整。
3. 本工程委托设计范围。  
按甲方现场指定需要维修改造的工程范围。
4. 施工时注意周边文明施工安全、管线、建筑物及树木保护, 不详处及时同村委沟通。
5. 现场放线及开挖, 由甲方现场协调指导实施。
6. 图中所有花草苗及树苗均不计入本工程量。

人行道加宽 #Dyt-01	翻修人行 #Dyt-02	新做人行 #Dyt-03	地面铺装处理 #Dyt-04	新做绿化停车位 #Dyt-05	水沟清淤边处理 #Dyt-06	公园标志 #Dyt-08	走廊柱表面翻新 #Dyt-07	公园除杂草 #Dyt-09	栽樱花 #Zst-01	栽杜鹃花 #Zst-01	栽月季花 #Zst-01	栽桃树 #Zst-01
(M)	(M²)	(M²)	(M²)	(M²)	(M)	(座)	(M²)	(M²)	(棵)	(棵)	(棵)	(棵)
306.64	35.32	56.69	402.65	162.08	163.0	1	336.89	8000	花树苗不计入本工程工程量			

表中未注明的花草植物苗均为2年树龄植物。  
照明部分另详, 本表中未有的内容详总图及大样图说明。

四川中七建筑规划设计有限公司

东莞市望牛墩镇扶涌村  
扶涌村百竹园升级改造工程

总体平面图

设计

夏海杰

校核

李斌

审定

高艳

图号 Zt-01  
日期 2021.03

# 照明设计说明

## 一、道路照明工程

1. 设计范围：东莞市望牛墩镇扶涌村百竹园升级改造工程，详总体平面图。
2. 设计依据：甲方提供的公园地形图及甲方确定的方案，相关规范、规定。
3. 照明电源：低压照明电源由附近道路照明电源引入。
4. 路灯布置及选型：所有路灯保持现状不变，仅更换线路及照明灯。  
灯具光源选用25~40WLED等（本工程不含此内容）。
5. 照明控制及保护：采用时控和手控两种控制方式；设计中路灯根据现场条选用单相电源。  
对单独的照明灯具设过载及短路保护。
6. 照明干线敷设：采用铜芯聚氯乙烯绝缘电线，穿 $\phi 32$ PVC塑料管埋地敷设，沿原有管线走向敷设，埋深0.4米，遇交叉路口时，改用 $\phi 50$ 镀锌钢管埋地敷设，埋深0.5米。  
照明管线交叉时，如发生冲突，可局部适当浅埋以避让其它工程管线。所有埋管内均穿一根10#铁丝，铁丝伸出管口两端各一米，管口须用木塞封堵严实。
7. 照明低压配电系统采用TN-S接地系统，每座路灯（或景观灯）基础均设置接地极，并用专用保护接地线（1X16平方毫米）与基础钢筋及设备螺丝焊接连通形成照明接地干线，其单根接地电阻不应大于10欧姆，总接地电阻不大于4欧姆。

## 二、施工注意事项：

在本工程照明管线施工过程中，遇岩石地基时，应在管基下加铺15~20cm厚的砂垫层，管道安装后回填土应按人行道基层填土的密实度要求分层压实；如遇淤泥土地基，则采用换填粘土或中粗砂并分层压实的方法进行处理。

注：本图定位尺寸详图中所示。

甲方未提供测量资料，本图无法标注相关定位坐标及高程，均以现场实际为准。

甲方未提供地下物探资料，本图无法标注相关地下详情，施工时应注地下管线等安全。

所有预埋件尺寸定位，待甲方订货后根据相关资料核对后方可施工。

现有总控制箱、手井不变。

彩灯及开关箱等设施最终以现场研究决定为准。

四川中七建筑规划设计有限公司

东莞市望牛墩镇扶涌村  
扶涌村百竹园升级改造工程

照明设计说明

设计

夏尚杰

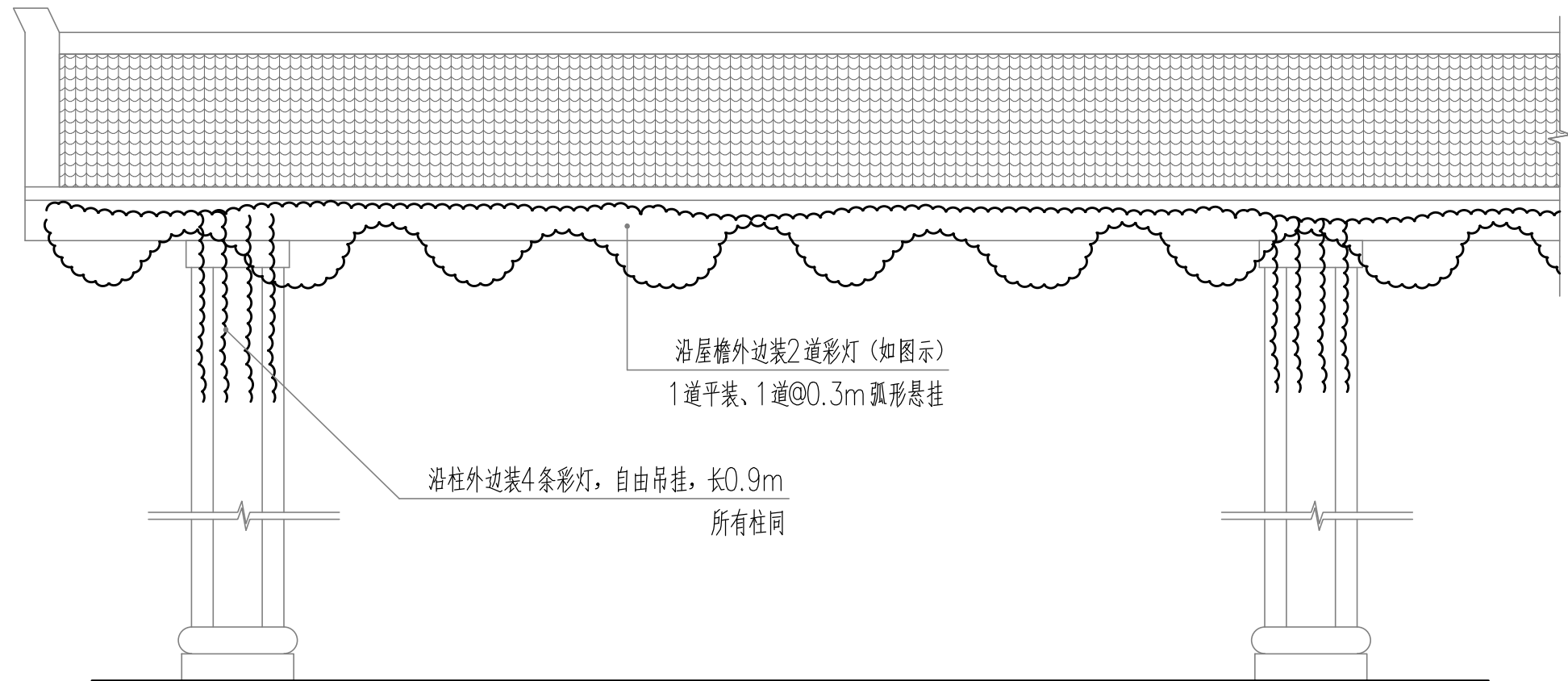
校核

章斌

审定

高艳

图号	Ds-02
日期	2021.03



走廊装彩灯示意图 (一) 1:20

注:

- 1、本图尺寸单位为mm。
  - 2、2处走廊彩灯带总长1535.0m。
- 其中:
- a、107条柱中98条柱装彩灯, 自由吊挂, 吊挂长 $0.9 \times 4 \times 98 = 352.8$ , 每柱吊挂4条彩灯, 山墙柱加28.2m, 彩灯总长381.0m。
  - b、屋檐总长294.6m, 公园入口处靠外边装彩灯其屋檐长度为50.8m, 山墙加19.2m, 其余均为走道两侧屋檐总长364.6m。
  - c、沿屋檐设彩灯二道, 山墙弧形带加40.2m; 第二道沿屋檐吊挂弧形按2倍长度计算, 总长 $294.6 \times 2 + 40.2 = 629.4$ m。
  - d、沿人行桥两侧装彩灯带, 两侧总长85.0m。
  - f、小广场栏杆外侧装彩灯带, 两侧总长75.0m。

四川中七建筑规划设计有限公司

东莞市望牛墩镇扶涌村  
扶涌村百竹园升级改造工程

走廊装彩灯示意图 (一)

设计

夏尚杰

校核

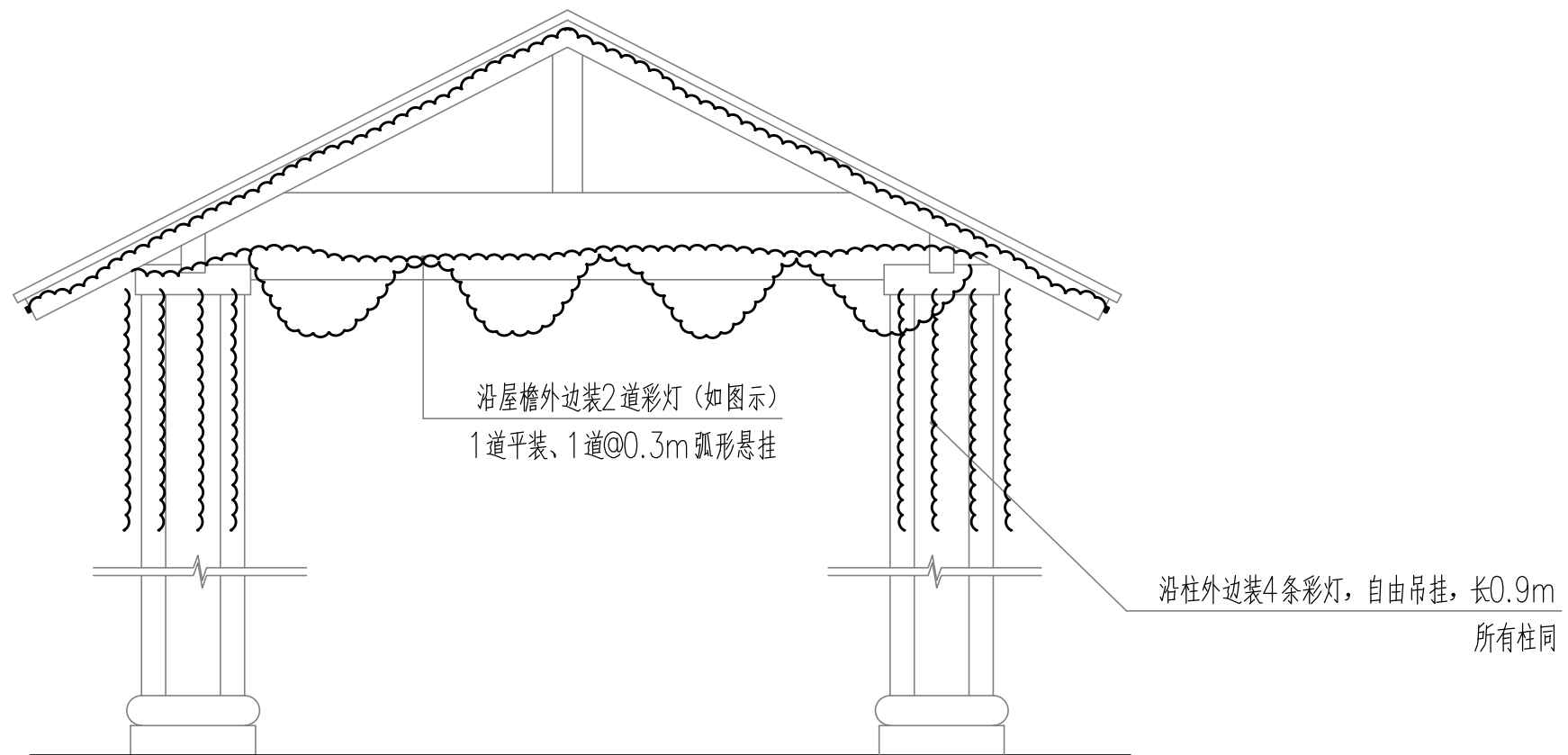
章斌

审定

高艳

图号	Ds-03
日期	2021.03





走廊装彩灯示意图(二) 1:20

注:

- 1、本图尺寸单位为mm。
- 2、4个山墙位置做法相同,彩灯带总长已加入Ds-03。

四川中七建筑规划设计有限公司

东莞市望牛墩镇扶涌村  
扶涌村百竹园升级改造工程

走廊装彩灯示意图(二)

设计

夏尚杰

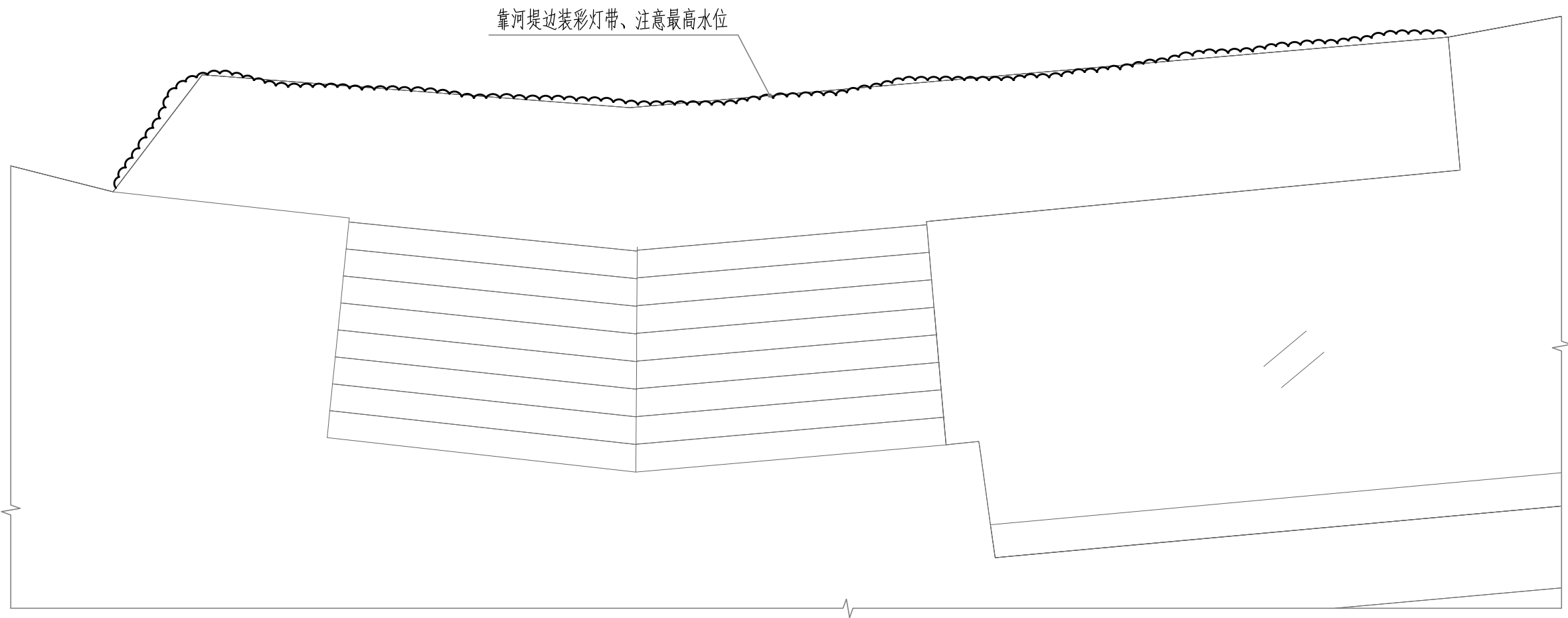
校核

章妍

审定

高艳

图号	Ds-04
日期	2021.03



河堤边彩灯示意图 1:20

- 注：  
 1、本图尺寸单位为mm。  
 2、靠河堤装彩灯带，彩灯带总长75m已加入Ds-03。

四川中七建筑规划设计有限公司

东莞市望牛墩镇扶涌村  
扶涌村百竹园升级改造工程

河堤边彩灯示意图

设计

夏尚杰

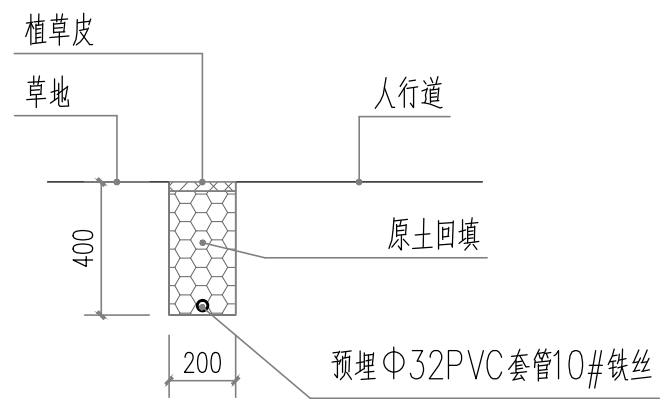
校核

章妍

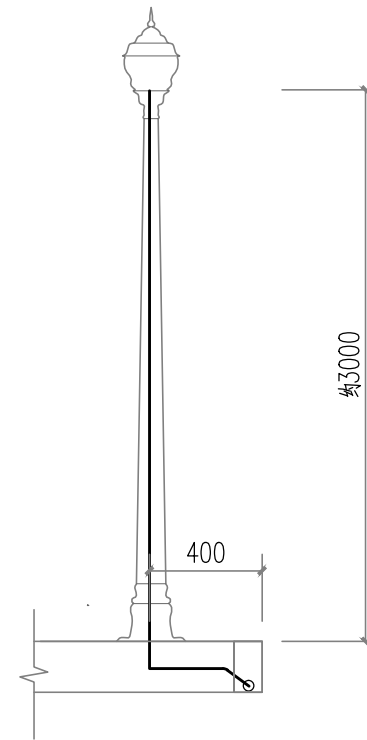
审定

高艳

图号	Ds-05
日期	2021.03



埋管埋线示意图 1:20



连接现有灯具示意图 1:20

注:

- 1、本图尺寸单位为mm。
- 2、电线管沿人行道一侧开挖，开挖时注意地下管线安全，预埋d32\*2.0PVC套管线总长，内穿10#铁丝。
- 3、本工程不含景观灯具，景观灯具为现有灯具，暂定20处。

四川中七建筑规划设计有限公司

东莞市望牛墩镇扶涌村  
扶涌村百竹园升级改造工程

埋管埋线示意图

设计

夏尚杰

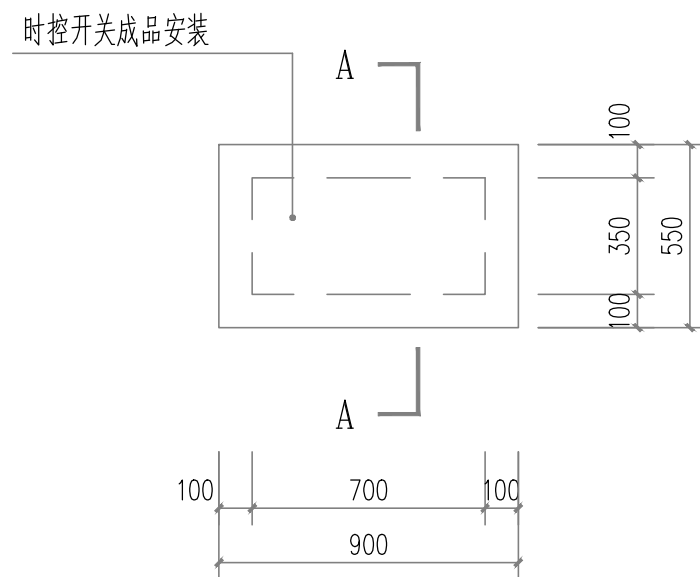
校核

章斌

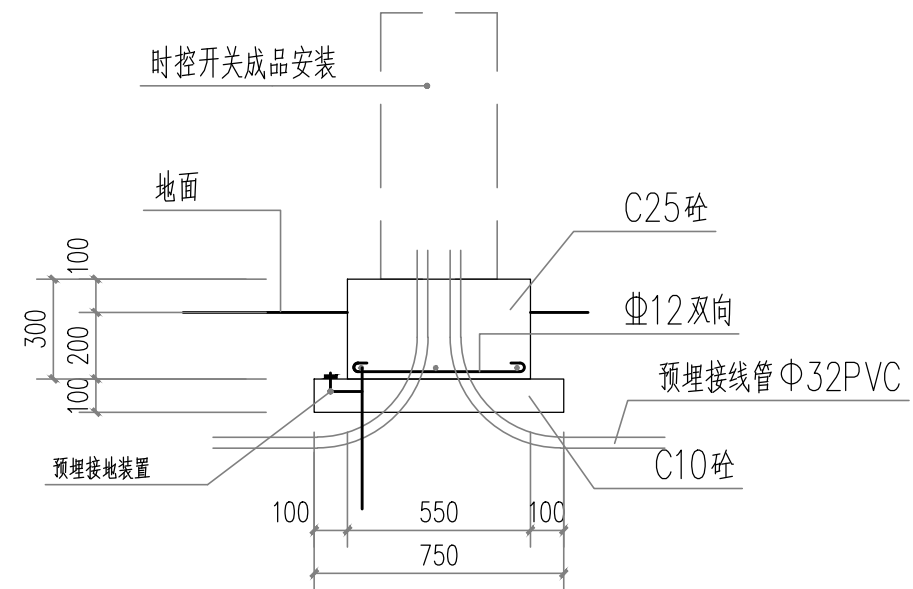
审定

高艳

图号	Ds-06
日期	2021.03



时控开关底座 1:20



A-A 1:20

- 注：  
 1、本图尺寸单位为mm。  
 2、定位现场村委确定，随电源进线定。

四川中七建筑规划设计有限公司

东莞市望牛墩镇扶涌村  
扶涌村百竹园升级改造工程

时控开关底座

设计

夏尚杰

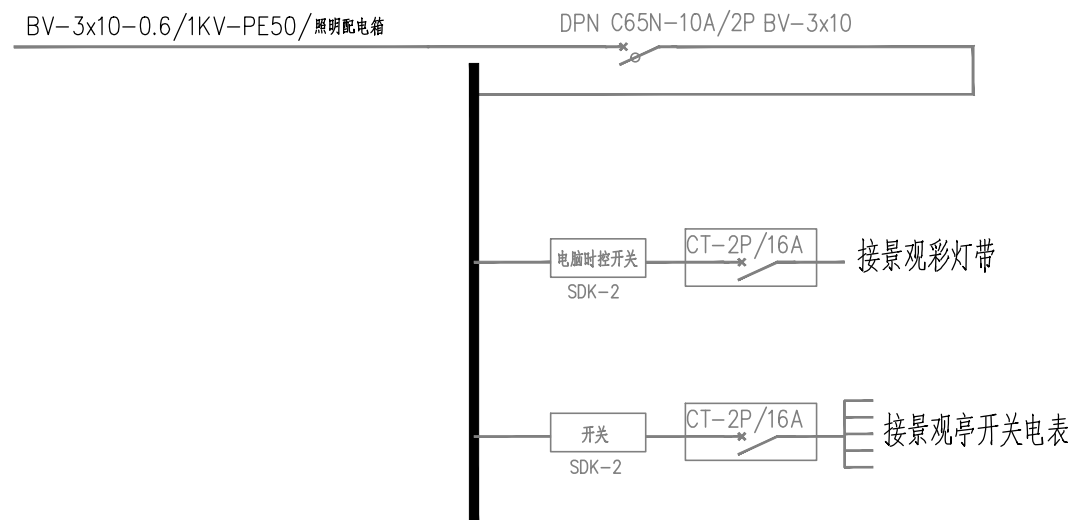
校核

章斌

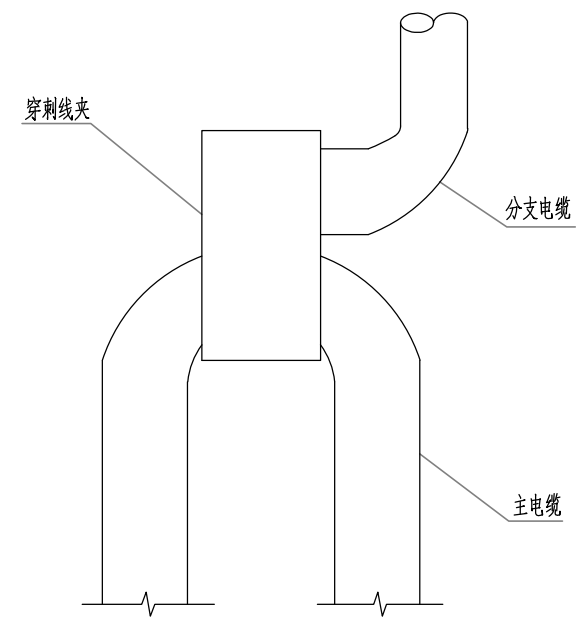
审定

高艳

图号	Ds-07
日期	2021.03



配电系统图



线夹接线大样图

注：

- 1、线夹采用防水、防潮、防腐蚀穿刺线夹。
- 2、线夹安装由设备生产厂家负责安装技术指导。
- 3、每个灯具采用独立的线夹从供电主电缆中取得电源。
- 4、剩余电流保护整定值30mA。
- 5、采用150W、85WLED灯。
- 6、开关箱的安装位置施工时现场定。

四川中七建筑规划设计有限公司

东莞市望牛墩镇扶涌村  
扶涌村百竹园升级改造工程

接线示意图

设计

夏洪杰

校核

李斌

审定

高艳

图号	Ds-02
日期	2021.03





# 四川中七建筑规划设计有限公司

## 设计修改通知单

建设单位	东莞市望牛墩镇扶涌股份经济联合社	工程号	第 01 张 共 01 张
工程名称	扶涌村百竹园升级改造工程	图 别	施工图
图 名	设计修改通知单	图号	Sxg-01
修改原因	施工图审查意见修改	日 期	2021 年 06 月

普通修改变更

修改内容：

- 1、施工图中所有C15混凝土7天无侧限抗压强度不低于C10。
- 2、施工图中所有素土夯实碾压压实度0.90。
- 3、施工图大样图中所有层厚单位为mm，100mm厚7%水泥石粉垫层均改为100mm厚6%水泥石粉垫层，密度实度0.92。
- 4、Dyt-03、04、05图中80厚C150混凝土改为80mm厚C15混凝土。
- 5、Ds-02说明补充，所有LED彩灯带含配件均为成品现场安装。

设计 夏内杰  
校核 李斌  
审定 高艳

2021年6月9日